

CONVEST 21

Das Finanzkonzept aus der Schweiz.

per 31. Juli 2012

CONVEST 21 ist das Finanzkonzept aus der Schweiz für den gezielten Vermögensaufbau. Über das Finanzkonzept erhält der Kunde Zugang zu einer aktiven, professionellen Vermögensverwaltung und kann von dieser über Einmaleinzahlungen, Sparpläne und auch für Entnahmepläne profitieren. Die aktiv verwaltete Portfoliomischung jeder einzelnen Strategie wird in einem Anlagefonds hinterlegt.

Das Finanzkonzept CONVEST 21 ist mittel bis langfristig angelegt und eignet sich insbesondere für:

- Altersvorsorge
- Vermögensaufbau
- Kindervorsorge
- Liquiditätsplanung

Anlagebetrag in EUR

Einmalanlage	ab 2 500
Systemeinmalanlage	ab 2 500
Aufbauplan pro Monat	ab 50
Kindersparplan pro Monat	ab 25

Strategie F

trendorientiert

Im Rahmen der trendorientierten Strategie wird eine dynamische Anlagepolitik verfolgt. In dieser Strategie werden in der Regel 100% des verwalteten Vermögens in Aktienfonds investiert. Je nach Marktsituation kann auch in Geldmarktfonds, Rentenfonds, Dachfonds bzw. sonstige Fonds investiert werden. Die Strategie F darf auch einen einzigen Fonds enthalten.

Wertentwicklung in %¹

Jahresperformance	31.12.11 - 31.07.12	12.5%
2011		-10.3%
2010		20.3%
2009		39.3%
Seit Auflegung	18.08.08 - 31.07.12	-1.6%

Strategie W

wachstumsorientiert

Im Rahmen der wachstumsorientierten Strategie dürfen bis zu 100% des verwalteten Vermögens in Aktienfonds bzw. sonstige Fonds investiert werden. Die Strategie W darf auch einen einzigen Fonds enthalten.

Wertentwicklung in %¹

Jahresperformance	31.12.11 - 31.07.12	7.7%
2011		-8.9%
2010		6.3%
2009		21.1%
Seit Auflegung	18.08.08 - 31.07.12	-4.8%

Strategie S

sicherheitsorientiert

Mit dieser Strategie wird eine konservative und sicherheitsbetonte Anlagepolitik verfolgt. Der Anteil von Aktienfonds bzw. von sonstigen Fonds beträgt höchstens 50% des angelegten Vermögens. Mindestens 50% der Mittel werden in Renten-, Obligationen- und Geldmarktfonds sowie in offene Immobilienfonds angelegt. Die Strategie S darf auch einen einzigen Fonds enthalten.

Wertentwicklung in %¹

Jahresperformance	31.12.11 - 31.07.12	7.1%
2011		-4.8%
2010		7.1%
2009		10.7%
Seit Auflegung	18.08.08 - 31.07.12	7.0%

Strategie G

geldwertorientiert

Diese Strategie orientiert sich im Wesentlichen am Kapitalerhalt der eingezahlten Beträge. In erster Linie werden geldmarktorientierte Fonds oder kurzfristige Rentenfonds (Obligationenfonds) gekauft. Darüber hinaus dürfen maximal 10% Anteile an Aktienfonds beigemischt werden. Die Strategie G darf auch einen einzigen Fonds enthalten.

Wertentwicklung in %¹

Jahresperformance	31.12.11 - 31.07.12	4.0%
2011		-3.6%
2010		-2.0%
2009		1.2%
Seit Auflegung	18.08.08 - 31.07.12	-1.0%

¹ Datenquelle: bzp, Bloomberg

CONVEST 21

Das Finanzkonzept aus der Schweiz.

per 31. Juli 2012

Kostensparnis - Unser Plus für die Kunden von CONVEST 21

Einrichtungsgebühr

- Alle Monatsraten, die ab dem 37sten Jahr eingezogen werden, sind von der Einrichtungsgebühr befreit.
- Alle automatischen Erhöhungen, also Dynamikbeträge, sind von der Einrichtungsgebühr ausgenommen.
- Bei Wiedereinzahlungen nach Entnahmen fällt keine neue Einrichtungsgebühr an.
- Bei Umschichtungen im Rahmen des Anpassungsmanagements wird keine neue Einrichtungsgebühr verrechnet.

Fixe Depotgebühr

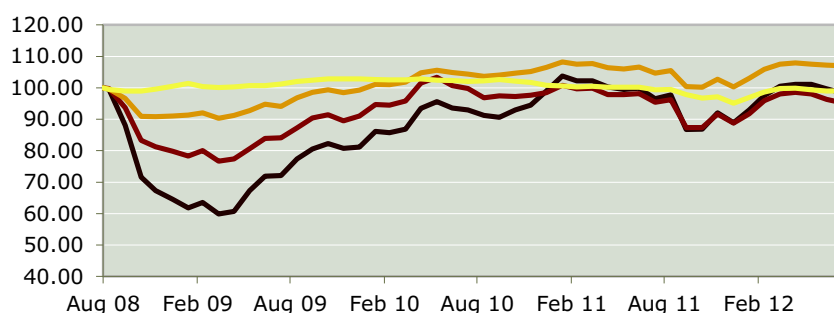
- Kinder und Jugendliche bis 18 Jahre erhalten 50% Nachlass auf die fixe Depotgebühr.

Überblick

	Strategie G	Strategie S	Strategie W	Strategie F
Aktienquoten	5 bis 10%	max. 50%	bis 100%	100%
Rentenquoten	mind. 90%	mind. 50%		
Empfohlene Anlagedauer	3 Jahre	10 Jahre	10 Jahre	10 Jahre

Wertentwicklung der vier Strategien

18.08.08 - 31.07.12



— Strategie F — Strategie W — Strategie S — Strategie G

Wichtiger rechtlicher Hinweis

Dieses Dokument richtet sich an Personen mit Domizil Deutschland oder Österreich und darf an keine Personen ausserhalb des Landes, in dem Sie dieses Dokument erhalten haben, weitergegeben werden. Sollte eine Person mit Domizil in einer anderen Gerichtsbarkeit diese Publikation erhalten, muss er/sie alle relevanten Einschränkungen für den Verkauf der hierin genannten Produkte beachten.

Die in dieser Information enthaltenen Informationen stellen keine Anlageberatung dar. Diese Information kann ein persönliches Beratungsgespräch - welches wir vor jeder Anlageentscheidung ausdrücklich empfehlen - nicht ersetzen. Die vorliegende Information stellt auch keine Finanzanalyse dar. Sofern diese Information entgegen den vorgenannten Bestimmungen einem unbestimmten Personenkreis zugänglich gemacht wird, in sonstiger Weise weiterverteilt, veröffentlicht bzw. verändert oder zusammengefasst wird, kann der Verwender dieser Information wertpapierrechtlichen Bestimmungen oder allfällig besonderen Bestimmungen der Aufsichtsbehörde unterliegen. Wir empfehlen Ihnen, vor einer Anlageentscheidung detaillierte Informationen über eine Anlage in das Produkt CONVEST 21 einzuholen. Anlagen sollten nur auf der Grundlage des aktuellen Verkaufsprospekts und Produktbroschüren getroffen werden. Die entsprechenden Unterlagen erhalten Sie bei der bank zweiplus ag, Bäbliweg 20, 8048, Zürich (Schweiz).

In der Vergangenheit erzielte Wertentwicklungen sind kein verlässlicher Indikator für künftige Wertentwicklungen. Die dargelegte Wertentwicklung berücksichtigt keine Provisionen und Kosten, die bei der Zeichnung und Einlösung von Einheiten fällig werden. Die ausgewiesenen Performancezahlen sind Bruttoberechnungen, diese sind abzüglich der anfallenden Kosten gemäss Artikel 6 der Bedingungen für das Finanzkonzept CONVEST 21 ausgewiesen. Der Wert der Anlage kann zu oder abnehmen. Die Gültigkeit der Informationen ist auf den Zeitpunkt der Erstellung dieser Information sowie auf unsere zu diesem Zeitpunkt bestehende Einschätzung beschränkt. Veränderungen der wirtschaftlichen oder gesetzlichen Rahmenbedingungen oder sonstige Ereignisse können die zukünftige Entwicklung des Marktes oder einzelner Produkte abweichend von der Darstellung in dieser Information jederzeit beeinflussen.

Zuführendes Kreditinstitut in Deutschland (für Anleger mit Domizil Deutschland): Fil Fondsbank GmbH, Postfach 110663, DE-60041 Frankfurt am Main, Telefon (069) 7 70 60-220, Fax (069) 7 70 60-555. Die Fil Fondsbank ist das zuführende Kreditinstitut in Deutschland. Die Anbahnung ist ausschliesslich über von ihr eingeschaltete unabhängige Vermittler möglich.

© bank zweiplus ag 2012